



ООО «Строительное проектирование «КЧБ»
Свидетельство № СРО-П-174-01102012 от 05 июня 2017 г.

Заказчик: ООО «Брусника. Екатеринбург»

43-17-01-7-АР4

РАБОЧАЯ ДОКУМЕНТАЦИЯ

Архитектурные решения. Кровля
Секция 18.7

II очередь строительства комплекса жилых домов с нежилыми помещениями и подземной автостоянкой в составе квартала
«Щербакова» планировочного района «Уктус-Правобережный» Блок 18 (первый этап строительства)

Изм.	№ док.	Подп.	Дата

Екатеринбург 2019

Инв. № подл.	Подп. и дата	Взам. инв. №



ООО «Строительное проектирование «КЧБ»
Свидетельство № СРО-П-174-01102012 от 05 июня 2017 г.

Заказчик: ООО «Брусника. Екатеринбург»

43-17-01-7-АР4

РАБОЧАЯ ДОКУМЕНТАЦИЯ

Архитектурные решения. Кровля
Секция 18.7

II очередь строительства комплекса жилых домов с нежилыми помещениями и подземной автостоянкой в составе квартала
«Щербакова» планировочного района «Уктус-Правобережный» Блок 18 (первый этап строительства)

Изм.	№ док.	Подп.	Дата

Директор

Д. А. Бойко

ГИП

А. В. Кожевников

Екатеринбург 2019

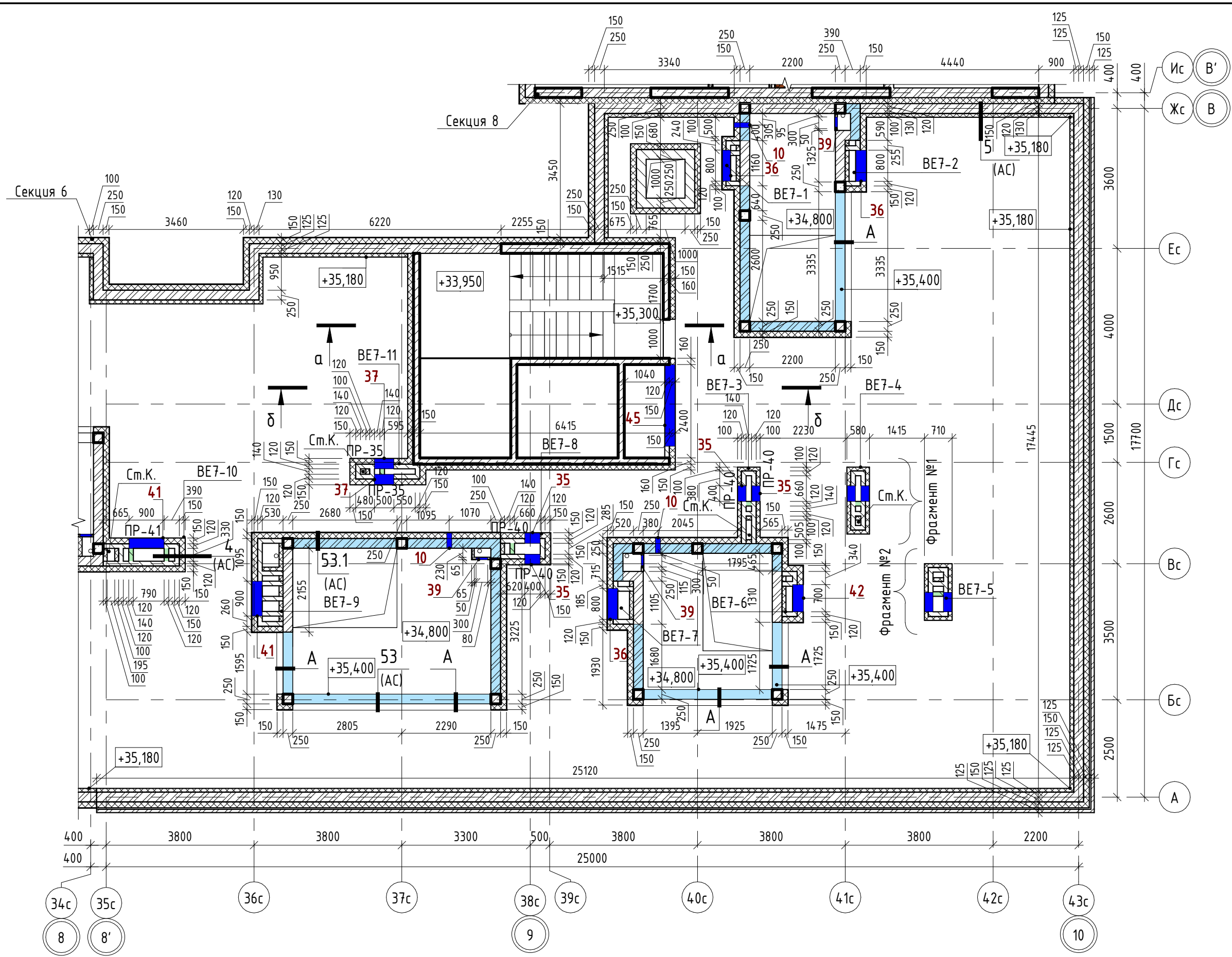
Инв. № подл.	Подп. и дата	Взам. инв. №

Согласовано:

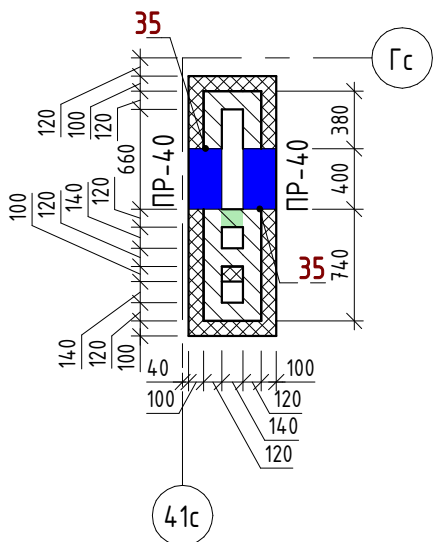
Ведомость ссылочных и прилагаемых документов

Обозначение	Наименование	Примечание
ГОСТ 530-2012	Кирпич и камень керамические. Общие технические условия	
ГОСТ 7473-2010	Смеси бетонные. Технические условия	
ГОСТ 28013-98	Растворы строительные. Общие технические условия	
ГОСТ 32496-2013	Заполнители пористые для легких бетонов. Технические условия	
ГОСТ 23279-2012	Сетки арматурные сварные для железобетонных конструкций и изделий. Общие технические условия	
ТУ 23.99.12.110-012-54349294-2016	Материал рулонный кровельный и гидроизоляционный полимерный (ПВХ) PLASTFOIL	
СТО 54349294-004-2017	Устройство, проектирование и применение гидроизоляции PLASTFOIL в кровлях	
ГОСТ Р 52544-2006	Прокат арматурный свариваемый периодического профиля классов А500С и Б500С для армирования железобетонных конструкций. Технические условия	
ГОСТ 25129-82	Грунтовка ГФ-021. Технические условия	
ТУ 5762-010-74182181-2012	Плиты минераловатные теплоизоляционные "ТЕХНО"	
ГОСТ Р 52246-2016	Прокат листовой горячеоцинкованный. Технические условия	
ГОСТ 30245-94	Прокат тонколистовой рулонный с защитно-декоративным лакокрасочным покрытием для строительных конструкций. ТУ	
ТУ 5775-011-17925162-2003 изм.7	Праймер битумный ТЕХНОНИКОЛЬ №1	
ГОСТ 30246-2016	Прокат тонколистовой рулонный с защитно-декоративным лакокрасочным покрытием для строительных конструкций. ТУ	
ГОСТ 26816-2016	Плиты цементно-стружечные. Технические условия	
ГОСТ 15588-2014	Плиты пенополистирольные теплоизоляционные. ТУ	
ГОСТ 10354-82	Пленка полиэтиленовая. Технические условия	
ГОСТ Р 53225-2008	Материалы геотекстильные	

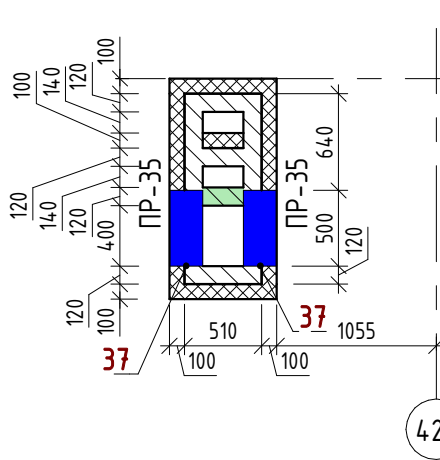
Инв. № подл.	Взам. инв. №	Подп. и дата	43-17-01-7-AP4						
			II очередь строительства комплекса жилых домов с нежилыми помещениями и подземной автостоянкой в составе квартала «Щербакова» планировочного района «Уктус-Правобережный» Блок 18 (первый этап строительства)						
			Изм.	Кол.уч	Лист	№ док.	Подпись	Дата	
			Разраб.	Калакуцкая		07.19	Секция 18.7	Стадия	Лист
Проверил	Привалова		07.19	Р	1.2				
ГАП	Привалова		07.19						
Инв. № подл.	Взам. инв. №	Подп. и дата	Ведомость ссылочных и прилагаемых документов			000 "Строительное Проектирование "КЧБ"			CUBE
			Н. контр. Гончар			07.19			



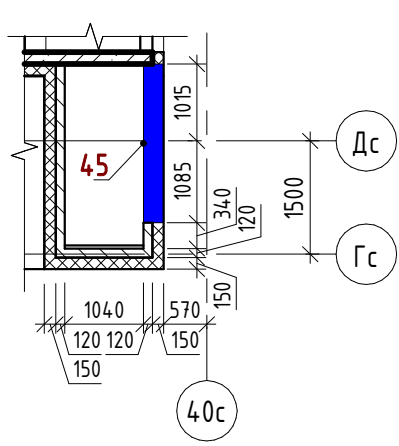
Фрагмент №1; М1:50



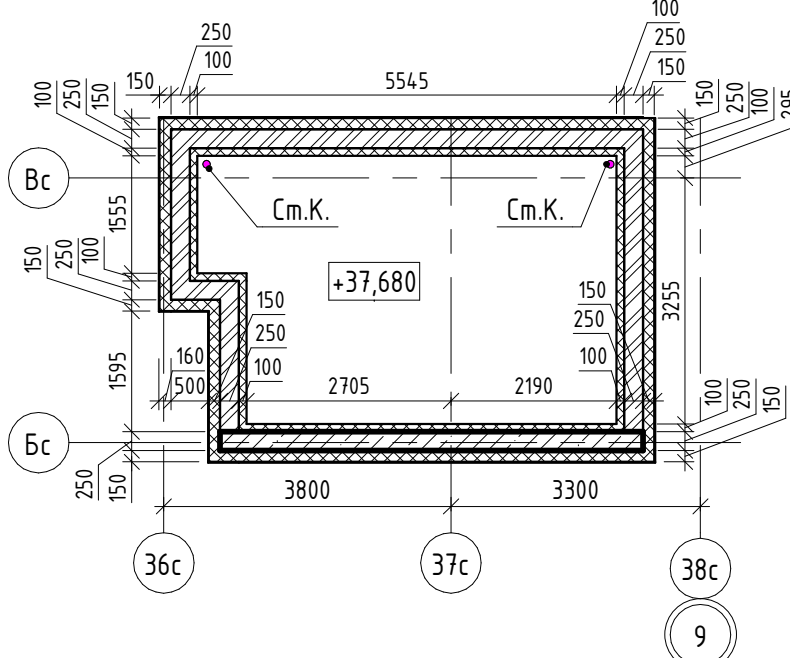
Фрагмент №2; М1:50



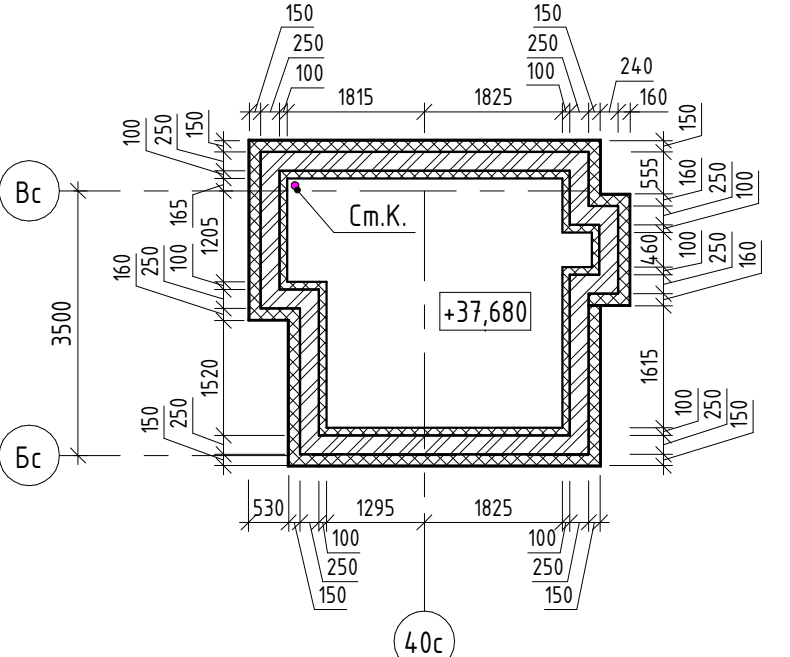
Фрагмент плана на отм. +36,200; М1:50



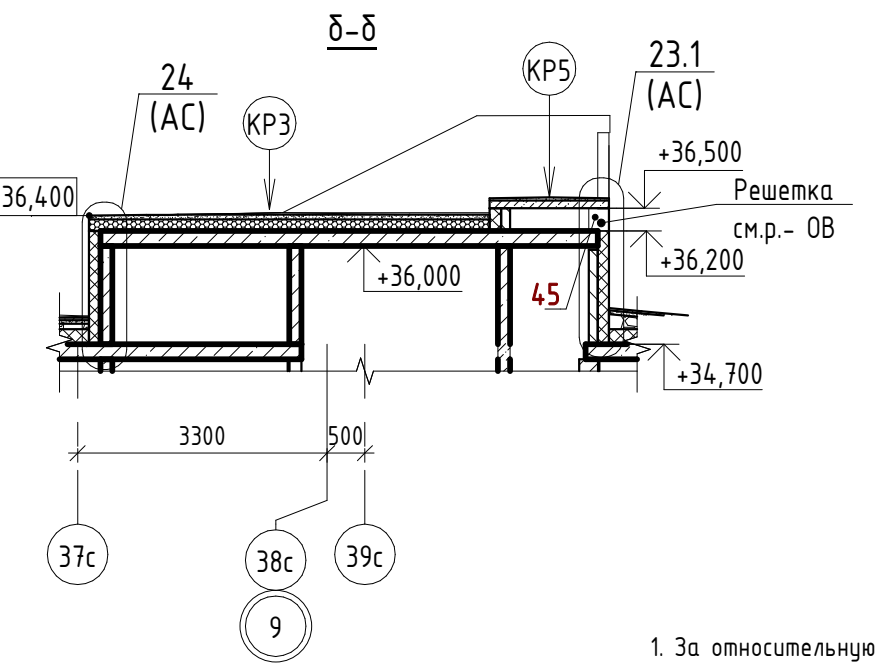
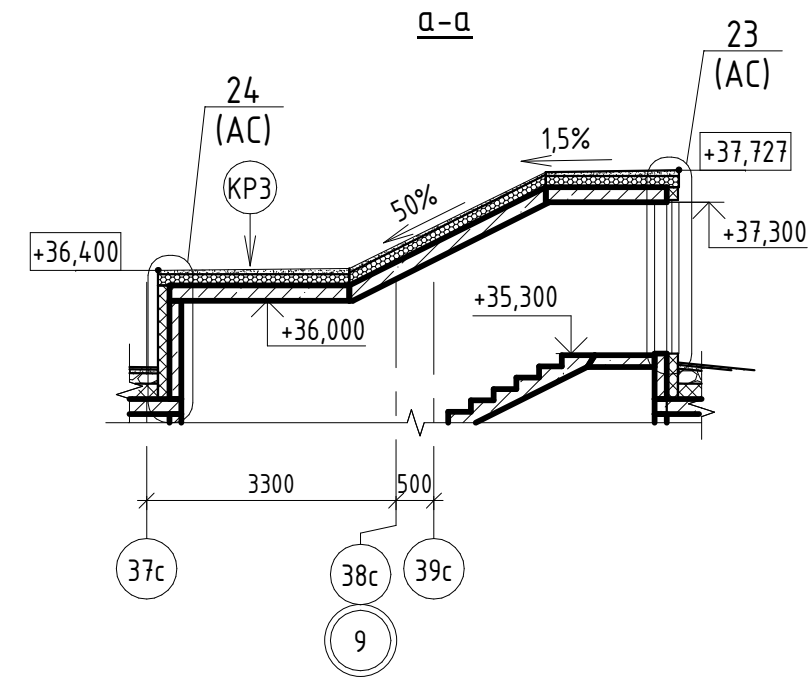
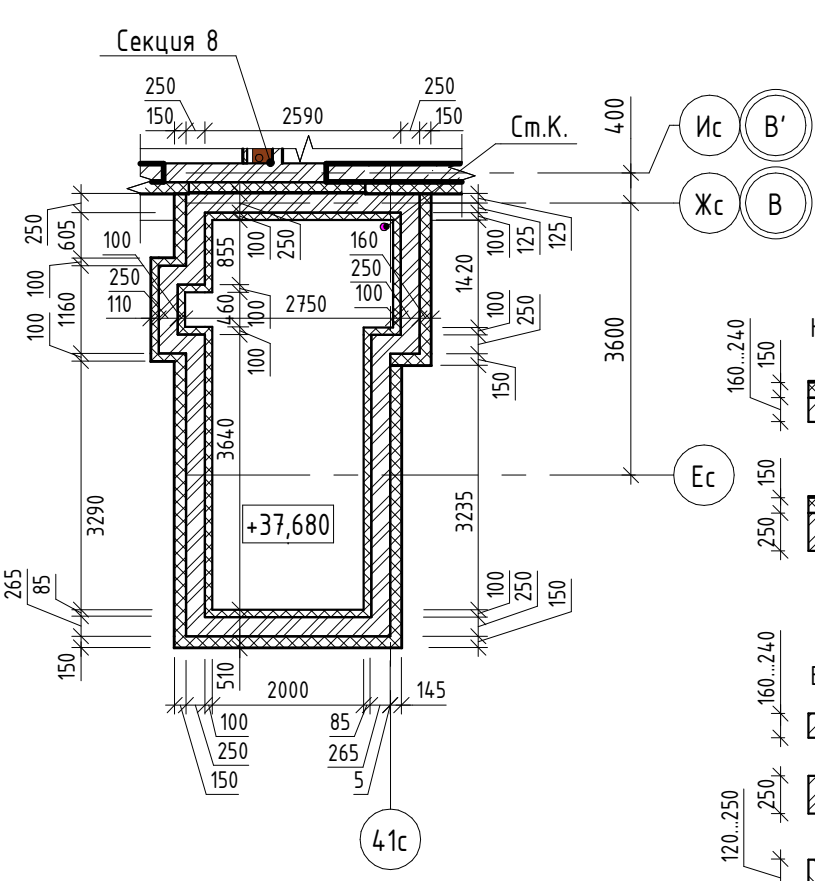
Фрагмент плана на отм. +37,680
между осями 36с-38с/Вс-Бс



Фрагмент плана на отм. +37,680
между осями 40с/Вс-Бс



Фрагмент плана на отм. +37,680
между осями 41с/Ис-Ес



- КР1 - марка покрытия кровли
- ВЕНТ-2 - марка вентканала
- ПР-2 - марка перемычки
- 1 - марка отверстия
- См.К - вытяжная часть стояка канализации см. р. -ВК
- см. ук. 11

- За относительную отметку ±0.000 принята абсолютная отметка 251,35.
- Принципиальные узлы и сечения см. 43-17-01-7-АР.
- Наружные стены антресолей:
 - а) лицевая отделка - фасадная декоративная тонкослойная штукатурка по сетке, по системе Ceresit (или аналог) - цветное решение см. 43-17-01-7-АР7;
 - б) утеплитель минераловатные плиты "ТехноНиколь" ТехноФАС; ρ = 136-159 кг/м³ (или аналог) толщиной 150мм в 2 слоя выполнять в перевязку (толщиной 100 и 50 мм);
 - в) внутренний слой - кладка из керамического полнотелого кирпича толщиной 250 мм КР-пу 250х120х88/1,4НФ/100/1,4/25/ГОСТ 530-2012 толщиной 250мм на ЦПР М75; армировать кладочной сеткой из проволоки Ø4 В500 с ячейкой 50х50 через каждые 4 ряда кладки.
- Шахты выполнять по узлу 4 см. р. - АС из керамического полнотелого кирпича полнотелого КР-р-по 250х120х88/1,4НФ/100/2,0/25/ГОСТ 530-2012 на ЦПР М75 по кирпичным размерам, армировать кладочной сеткой из проволоки Ø4 В500 с ячейкой 50х50 через каждые 4 ряда кладки. Утепление вентшахт - минераловатные плиты "ТехноНиколь" ТехноФАС; ρ = 136-159 кг/м³ (или аналог) толщиной 100мм; Общая высота шахт от верха плиты покрытия 1880 мм.
- В местах примыкания внутреннего слоя кладки наружной стены из полнотелого кирпича, а также стен и перегородок к монолитным стенам и перекрытию выполнить анкерное крепление через 4 ряда кладки по высоте из стержней Ø10 А500С длиной 400 мм. Стержни забить внахлест в сверленные отверстия на глубину 100 мм.
- Длина перехлеста всех армирующих сеток в местах стыковки не менее 150 мм.
- Кладку наружных стен антресолей из кирпича не доводить до плиты перекрытия на 14-20 мм; в шов наружной стены заложить упругую прокладку Вилатерм с наружной и внутренней сторон, заделать стык монтажной пеной.
- Парапет выполнить из керамического полнотелого кирпича толщиной 250 мм КР-пу 250х120х88/1,4НФ/100/1,4/25/ГОСТ 530-2012 на ЦПР М75; армировать кладочной сеткой из проволоки Ø4 В500 с ячейкой 50х50 через каждые 2 ряда кладки. Два последних ряда кладки выполнить из полнотелого кирпича КР-р-по 250х120х88/1,4НФ/100/2,0/25/ГОСТ 530-2012 на ЦПР М75, покрытие выполнить из оцинкованной стали (ГОСТ 30246-94). Кладку парапета вдоль осей А, 43с, Ес, 39с выполнить высотой 1700мм от верха плиты покрытия; кладку парапета на отм. +37,680 выполнить высотой 700мм от верха плиты покрытия; кладку вдоль осей Жс/39с-40с, Жс/41с-43с выполнить высотой 800мм от верха плиты покрытия.
- Работать совместно с -АР2, -АР6, -АР7.
- Экспликацию покрытий кровли см. л. 3.
- Первые 7 рядов кладки внутреннего слоя наружных стен выполнять из кирпича полнотелого полнотелого Кр-р-по 250х120х88/1,4НФ/100/2,0/25/ГОСТ 530-2012 толщиной 250мм на ЦПР М75, в том числе и под проемами по узлу А.
- Кладку шахт, отверстия и перемычки вентканалов ВЕНТ-1, ВЕНТ-2, ВЕНТ-6, ВЕНТ-7, ВЕНТ-9 см. р. -АР2.

Ведомость перемычек

Марка	Схема сечения	Кол.
ПР-35		4
ПР-40		6
ПР-41		1

Ведомость отверстий

Поз.	Ширина, мм	Высота, мм	Диаметр, мм	Низ отв. от плиты, мм	Назначе-ние
10			133	2550	ОВ
35	400	300		1480	ОВ
36	800	300		1480	ОВ
37	500	300		1480	ОВ
39	300	300		400	ВК
41	900	300		1480	ОВ
42	700	300		1480	ОВ
45	2100	300		1500	ОВ

"- центр отверстия от плиты

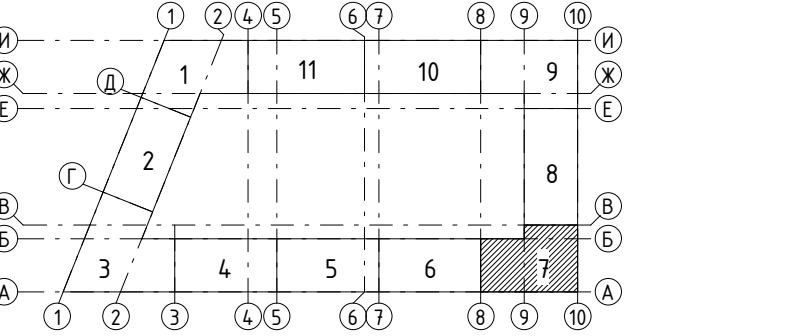
Спецификация материалов стен и перегородок

Поз.	Обозначение	Наименование	Кол.	Масса ед, кг	Примечание
	ГОСТ 530-2012	Перегородки t=120мм из кирпича КР-Р-по 250х120х88/1,4НФ/100/2,0/25	9,3		м3
	ГОСТ 530-2012	Стены t=250мм из кирпича КР-р-по 250х120х88/1,4НФ/100/2,0/25	12,3		м3
	ГОСТ 530-2012	Стены t=250мм из кирпича КР-р-пу 250х120х88/1,4НФ/100/1,4/25	4,8,4		м3
	Серия 1.073.9-2.08, вып. 1	Перегородки t=65мм облицовка ГКЛ по системе КНАУФ С625	4,3		м2

Спецификация элементов перемычек

Поз.	Обозначение	Наименование	Кол.	Масса ед, кг	Примечание
1	ГОСТ 5781-82	Ø12 А500С, L=1500	2	1,70	
10	ГОСТ 5781-82	Ø12 А500С, L=1000	8	1,13	
24	ГОСТ 5781-82	Ø12 А500С, L=900	12	1,02	

Ключевой план



43-17-01-7-АР4				
II очередь строительства комплекса жилых домов с нежилыми помещениями и подземной автостоянкой в составе квартала «Щербакова» планировочного района «Уктус-Правобережный» Блок 18 (первый этап строительства)				
Изм.	Кол.чл.	Лист	№ док.	Подпись
Разраб.	Калайцук	Лист	№ док.	Подпись
Проверил	Привалова	Лист	№ док.	Подпись
ГАП	Привалова	Лист	№ док.	Подпись
Н. контр.	Гончар	Лист	№ док.	Подпись
Секция 18.7				
План кровли-кладочный (отм.+34,800)				
000 "Строительное Проектирование "КУБ"				

